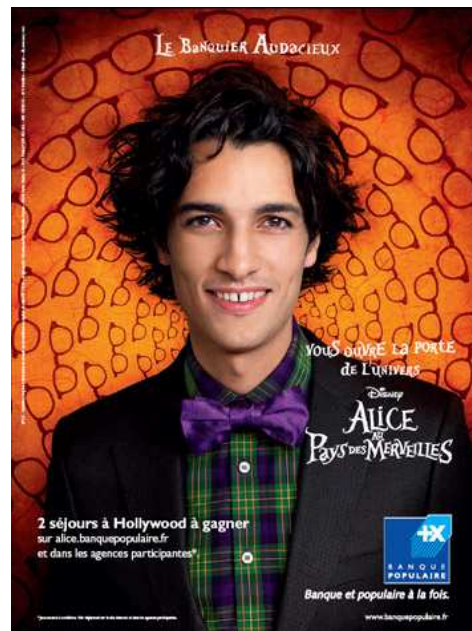


La Banque Populaire signe un partenariat avec Disney et s'invite dans le monde d'*Alice au Pays des Merveilles* de Tim Burton

Paris, le 15 mars 2010

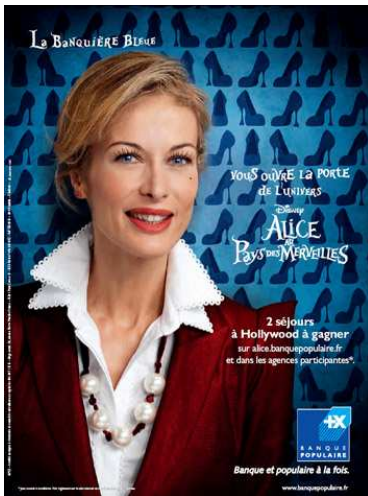
La Banque Populaire annonce la signature d'un partenariat exclusif sur le secteur bancaire avec Disney pour la sortie de son nouveau film - *Alice aux pays des merveilles* - et invite à rejoindre pour plusieurs semaines le monde féérique de Tim Burton avec la mise en place d'un dispositif spécifique de communication à 360°, réalisé par EURO RSCG C&O, inspiré directement de l'univers magique du réalisateur.

Avec cette opération, la Banque Populaire entend ainsi poursuivre la modernisation de son image, initiée avec sa saga des contes populaires en 2008, auprès de toutes les générations et plus spécifiquement en direction des jeunes adultes, étudiants et jeunes actifs.



Dès le 15 mars, les agences Banque Populaire participantes adopteront un habillage aux couleurs du film, plongeant leurs visiteurs dans l'univers merveilleux et si identifiable de Tim Burton.

Pour accompagner la sortie du film, la Banque Populaire relaiera également l'évènement avec la mise en place de jeux concours, d'un site web dédié, alice.banquepopulaire.fr, d'une campagne de bannières web, et d'un affichage en gare dans les grandes villes de France.



Dans le cadre de ce partenariat, les Banques Populaires organiseront 26 avant-premières en région avec plus de 7 000 invités.

Voyage initiatique vers l'indépendance et l'affirmation de soi, ce conte revisité par Tim Burton est une nouvelle fois l'occasion pour la Banque Populaire de s'identifier comme un partenaire incontournable des parcours de vie de ses clients, particuliers ou professionnels, confiant dans la capacité de chacun à entreprendre et prendre son destin en main.



A propos des Banques Populaires

Créées par et pour les entrepreneurs, les Banques Populaires sont aujourd'hui les acteurs clés de l'économie régionale et encouragent l'audace de tous ceux qui entreprennent. Première banque des PME et banque de référence des petites entreprises artisanales et commerciales, le réseau des Banques Populaires est constitué de 18 Banques Populaires régionales, de la CASDEN Banque Populaire et du Crédit Coopératif. Autonomes, ces banques exercent tous les métiers de la bancassurance dans une relation de proximité avec leurs clientèles. La Banque Populaire, avec 9 500 000 clients (dont 3 500 000 sociétaires) et près de 3 300 agences, fait partie du 2e groupe bancaire en France : le Groupe BPCE.

À propos d'Euro RSCG C&O

Une des deux premières agences de communication en France, Euro RSCG C&O, présidée par Laurent Habib accompagne et développe en cohérence le capital de marque, le capital influence, le capital talent et le capital client des entreprises. En son cœur, le hub créatif réunit en un seul lieu, sous la houlette d'Olivier Mouliérac et Jérôme Galinha, directeurs de création, l'ensemble des créatifs de toutes les disciplines (publicité, design, Web, édition, événementiel...) afin d'imaginer et de fédérer tous les signes d'expression de la marque. Samuel Kadz dirige la création du pôle Digital du Hub.

Contacts presse BPCE – Banque Populaire

Marc Cogrel : 33 (0)1 58 40 47 81/ presse@bpce.fr
Christine François : 33 (0)1 58 40 46 57 / presse@bpce.fr

Contacts presse Euro RSCG C&O

Yaël Dorfner : 33 (0)1 58 47 95 26 / yael.dorfner@eurorscg.fr
Marion Gérard : 33 (0)1 58 4797 02 / marion.gerard@eurorscg.fr

www.bpce.fr

www.hubc-o.com

FICHE TECHNIQUE

Dispositif hors média

National et régional/local

Du 15 mars à fin avril 2010

- o Événements locaux : invitations en avant-première
- o Habillages d'agences : vitrophanies, affiches vitrine, pions, totem.
- o Jeux concours
- o Marketing Direct : dépliant en agence et flyer avec les relevés de comptes

Du 15 au 23 mars :

- o Organisation d'avant-premières en régions : Invitations des meilleurs clients, des partenaires, des acteurs de la vie locale à une projection en avant-première.

Du 22 mars à fin avril :

- o Événements en agence Banque Populaire sur 15 régions :
 - o des supports événementiels visibles en agences ;
 - o un jeu concours local/régional avec tirage au sort.

Dispositif web

Du 22 mars à mi mai 2010

- o Un mini site ludique et très visuel (www.alice.banquepopulaire.fr)
- o Jeu concours national avec tirage au sort : participation via le mini site, 1 séjour à Hollywood
- o Une campagne de bannières média (du 25 mars au 13 avril)
- o Une campagne de bannières sur les sites web Banque Populaire en régions
- o Un habillage de la home page du site institutionnel Banque Populaire www.banquepopulaire.fr

Dispositif média

Du 29 mars au 4 avril 2010

- o Une campagne d'affichage en gares dans les grandes villes de France
- o Mise en exergue du conseiller et des valeurs de marque Banque Populaire : l'audace et la foi en l'homme

Campagne Print « Alice au Pays des Merveilles »

- o Annonceur : BPCE - Banque Populaire
- o Agence : Euro RSCG C&O
- o Responsables communication annonceur : Chantal Petrachi, Directrice communication Banque Populaire ; Fabienne Ranjard, Responsable Marque et image ; Marie-Laure Panaud, Responsable publicité et promotion.
- o Responsables Agence : Hélène Freyss, Bénédicte Vignon, François Bitouzet, Pauline Dujardin
- o Consultantes hors média : Valérie Sainflou, Agathe de Cordoue
- o Directeurs de la création : Olivier Moulhierac et Jérôme Galinha
- o Concepteur-Rédacteur : Capucine Lewalle
- o Directeur Artistique : Catherine Labro
- o Directeur Artistique hors media : Mélanie Rebbot
- o Concepteur Rédacteur hors media : Dorothée Monnet
- o Production : Anna Toussaint
- o Photographe : Vanessa Franklin
- o Achat d'art : Isabelle Chevillon
- o Conseil et achat média : Zenith Media
- o Agence hors média de « The Walt Disney Company France » : Casablanca

Dispositif Digital (mini site et campagne bannières)

- o Annonceur : BPCE – Banque Populaire
- o Agence : Euro RSCG C&O
- o Responsables Communication annonceur : Chantal Petrachi, Directrice communication Banque Populaire - Fabienne Ranjard, Responsable Marque et image - Marie-Laure Panaud, Responsable publicité et promotion
- o Responsables Agence : Hélène Freyss, Bénédicte Vignon, François Bitouzet, Pauline Dujardin
- o Consultants Internet : Lucille Moreau, Aurélien Pécoul
- o Directeurs de la création : Olivier Moulhierac et Jérôme Galinha
- o Directeur de création Digital : Samuel Kadz
- o Directeur Artistique : Jonathan Porteron
- o Concepteur rédacteur : Gilles Fanuchi
- o Conseil et achat média : Zenith Media
- o Agence hors média de « The Walt Disney Company France » : Casablanca